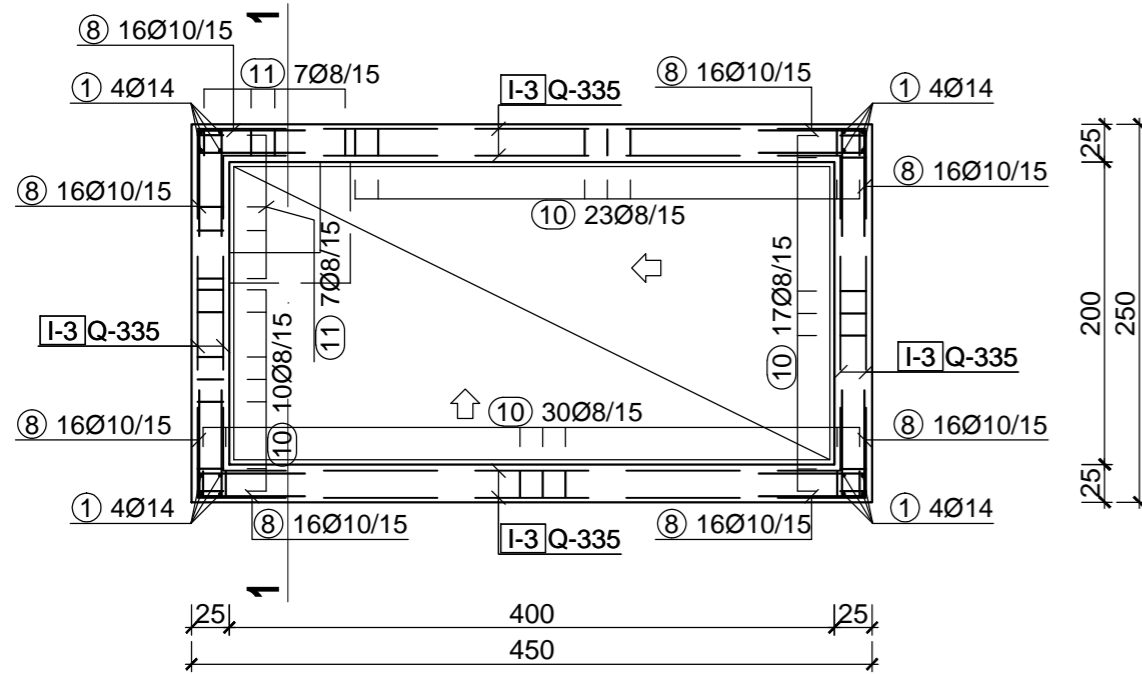
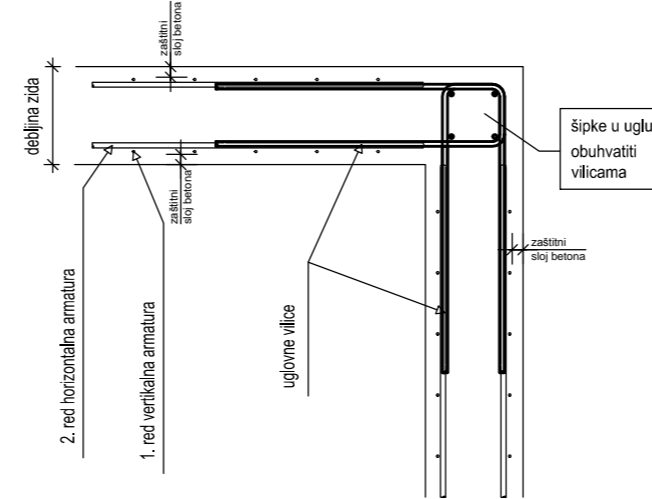


## ARMATURA ZIDOVA



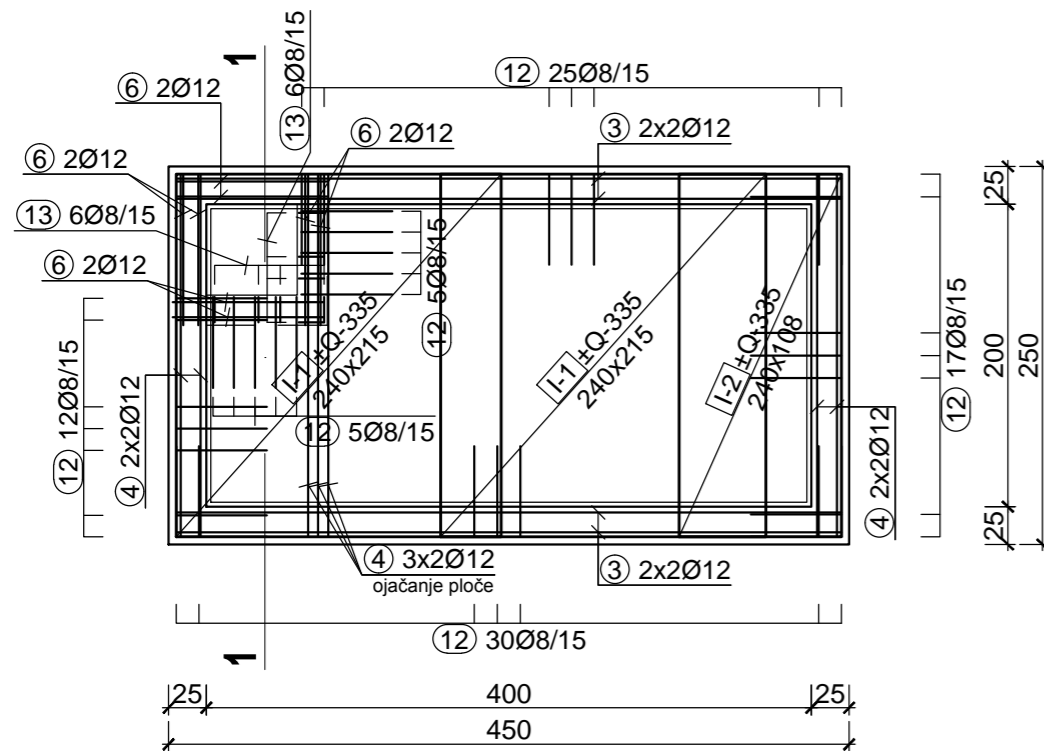
## PRINCIP SLAGANJA ARMATURE U UGLU I NA KRAJU ZIDA



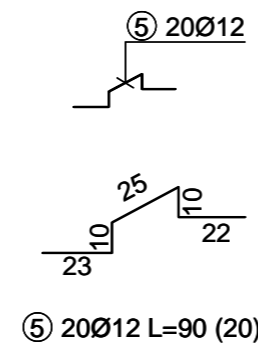
"S" KUKE - 4 kom/m<sup>2</sup>  
Zid d=25 cm



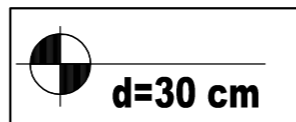
## ARMATURA PLOČE



JAHAČI  
2 KOM/m<sup>2</sup>  
PLOČA d=20 cm



1:25



### NAPOMENA

Na mjestu otvora u ploči armaturu prilagoditi na licu mjesta!

### NAPOMENA

Mreže prilagoditi na licu mjesta, preklap 40 cm.

### NAPOMENA

Klasa betona	C 30/37
Klasa izloženosti	XC2

Marka betona	C 30/37		
Armatura	B500B, B500A		
Zaštitni sloj betona			
dolje	gore	bočno	
4,0 cm	4,0 cm	4,0 cm	
Pripadajući ISKAZ armature :			
BAZEN ZA OTPADNE SANITARNE VODE			
Pripadajući armaturni nacrti			
BAZEN ZA OTPADNE SANITARNE VODE - LIST 1/4			
BAZEN ZA OTPADNE SANITARNE VODE - LIST 2/4			
BAZEN ZA OTPADNE SANITARNE VODE - LIST 3/4			
BAZEN ZA OTPADNE SANITARNE VODE - LIST 4-4			

### NAPOMENA

Iskaz armature dan je na listu 4/4

**HIDROPLAN d.o.o.**  
Horvaćanska cesta 17a, 10 000 Zagreb, Hrvatska  
Tel: +385 1 36 40 529, Fax: +385 1 36 80 800  
www.hidroplan.hr, hidroplan@hidroplan.hr

Investitor:  
Općina Blato  
Trg dr. Franje Tuđmana 4  
20271 Blato

Građevina:  
RECIKLAŽNO DVORIŠTE,  
OPĆINA BLATO  
k.č. 20443/1, 20445/1, 20452/1,  
20453; k.o. Blato

Razina projekta:  
GLAVNI GRAĐEVINSKI  
PROJEKT

Sadržaj:

SABIRNI BAZEN ZA OTPADNE SANITARNE VODE  
ARMATURA

Glavni projektant:

Dragica Pašović, dipl.ing.građ.

Projektant:

Dragica Pašović, dipl.ing.građ.

Suradnici:

Danijela Blažević, dipl.ing.arh. Katarina Borac, mag. ing. aedif.  
Martina Cvjetičanin, dipl.ing.građ. Ivor Skočić, mag.ing.aedif.  
Mr.sc. Denis Stjepan Vedrına, dipl.kem.ing.

Mjerilo: 1:50

Datum: srpanj 2015.

Oznaka: TD 34/2015

ZOP: BLATO\_RD/15

Mapa: G-K

Rev: 0 List: 2/4

Broj nacrt: 15