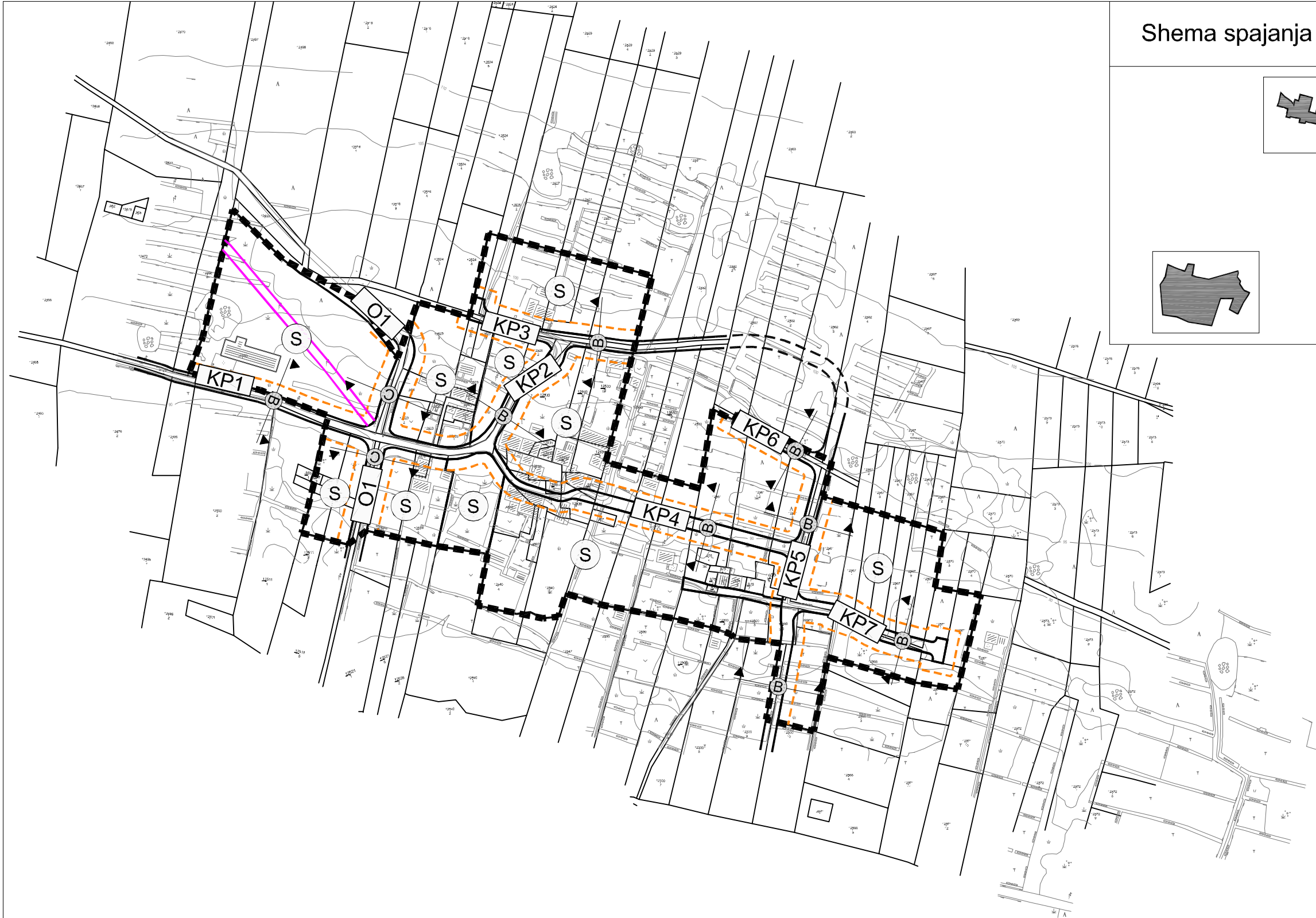


## Shema spajanja listova



## Tumač planskog znakovlja

## GRANICE

GRANICA OBUHVATA PLANA

## NAMJENA POVRŠINA

STAMBENA NAMJENA

MJEŠOVITA NAMJENA  
M1 - pretežito stambenaSPORTSKO REKREACIJSKA NAMJENA - KUPALIŠTE  
prirodna plaža - R6<sub>1</sub>POVRŠINE INFRASTRUKTURNIH SUSTAVA  
trafostanica - IS1, separatori ulja i masti - IS3, precrpna stanica - IS4

PRIVEZIŠTE

## CESTOVNI PROMET

ULICE, KOLNO - PJEŠAČKE I PJEŠAČKE POVRŠINE

O1 OZNAKA ULICE  
ostale ulice - O1, kolno - pješačke površine KP1

OZNAKA PRESJEKA

## INFRASTRUKTURNI KORIDORI

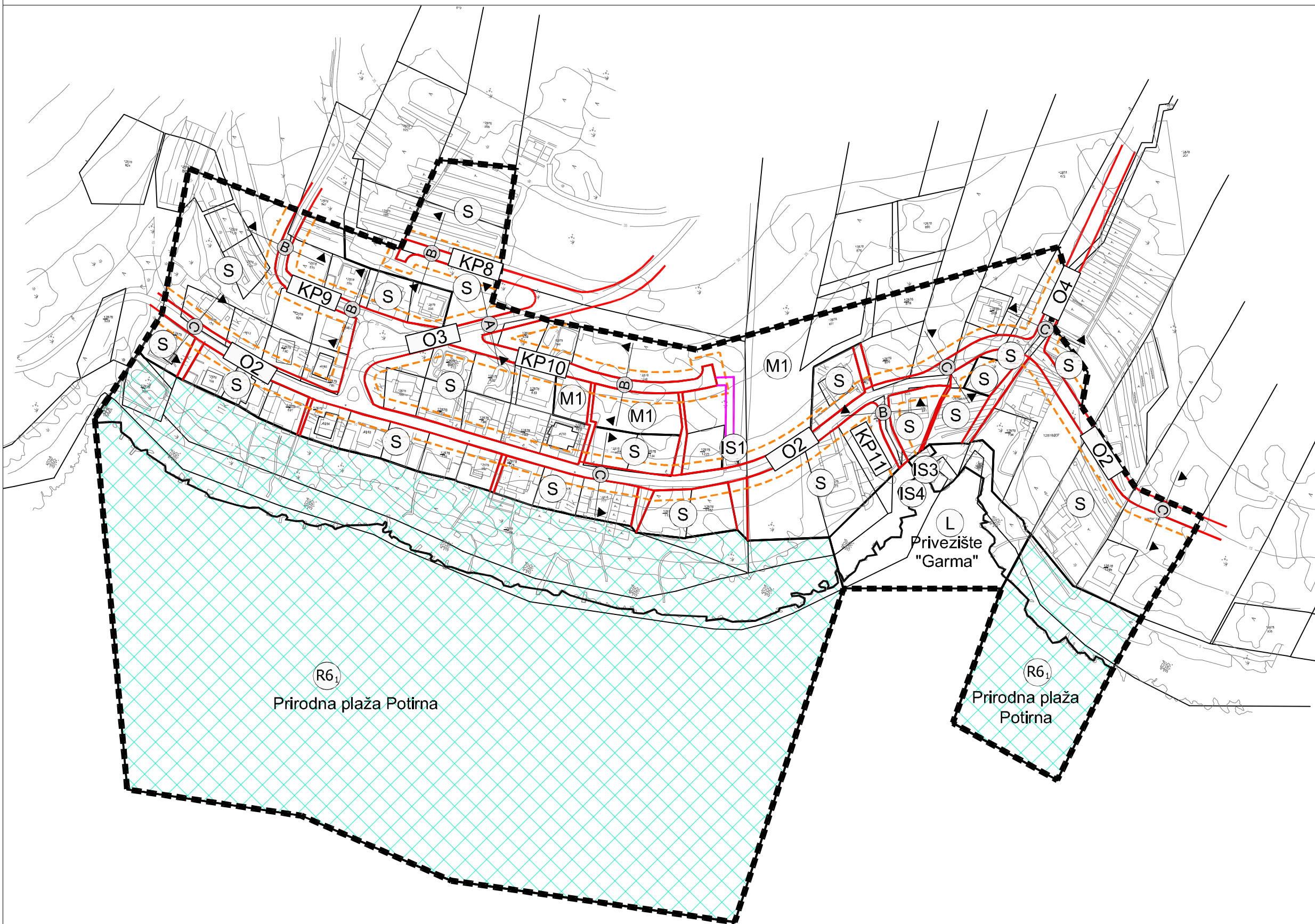
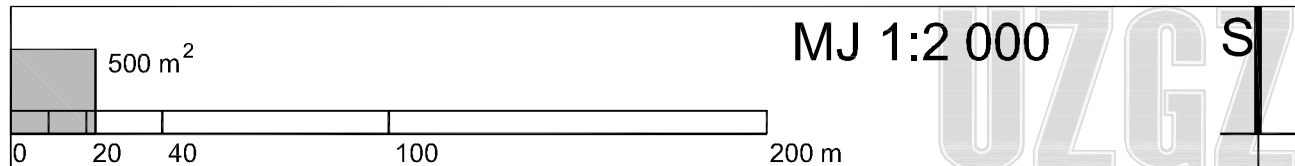
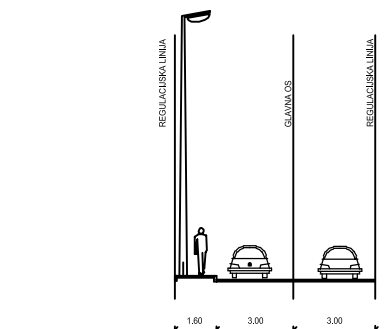
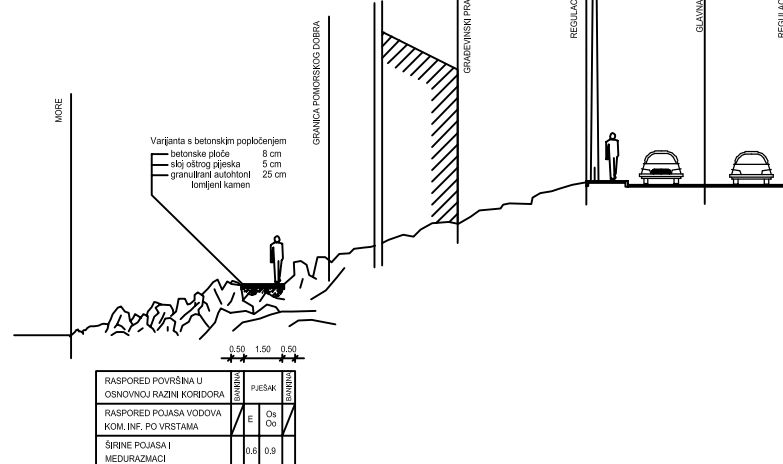
ZAŠTITNI KORIDOR DALEKOVODA

## UVJETI KORIŠTENJA, UREĐENJA I ZAŠTITE POVRŠINA

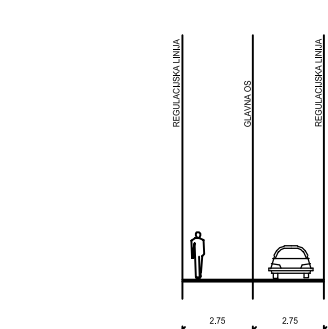
GRAĐEVNI PRAVAC

## PLAŽE

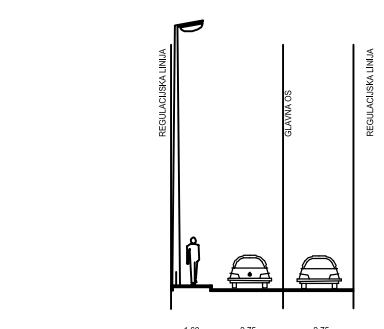
PRIRODNA PLAŽA POTIRNA

Poprečni presjek ulica s načelnim rasporedom  
pojaseva komunalne infrastruktureKARAKTERISTIČNI  
PRESJEK ŠETNICE

POSREDOVANJE U PROMETU	POSREDOVANJE U PROMETU	POSREDOVANJE U PROMETU	POSREDOVANJE U PROMETU	POSREDOVANJE U PROMETU
POSREDOVANJE U PROMETU	POSREDOVANJE U PROMETU	POSREDOVANJE U PROMETU	POSREDOVANJE U PROMETU	POSREDOVANJE U PROMETU
POSREDOVANJE U PROMETU	POSREDOVANJE U PROMETU	POSREDOVANJE U PROMETU	POSREDOVANJE U PROMETU	POSREDOVANJE U PROMETU
POSREDOVANJE U PROMETU	POSREDOVANJE U PROMETU	POSREDOVANJE U PROMETU	POSREDOVANJE U PROMETU	POSREDOVANJE U PROMETU



POSREDOVANJE U PROMETU	POSREDOVANJE U PROMETU	POSREDOVANJE U PROMETU	POSREDOVANJE U PROMETU	POSREDOVANJE U PROMETU
POSREDOVANJE U PROMETU	POSREDOVANJE U PROMETU	POSREDOVANJE U PROMETU	POSREDOVANJE U PROMETU	POSREDOVANJE U PROMETU
POSREDOVANJE U PROMETU	POSREDOVANJE U PROMETU	POSREDOVANJE U PROMETU	POSREDOVANJE U PROMETU	POSREDOVANJE U PROMETU
POSREDOVANJE U PROMETU	POSREDOVANJE U PROMETU	POSREDOVANJE U PROMETU	POSREDOVANJE U PROMETU	POSREDOVANJE U PROMETU



POSREDOVANJE U PROMETU	POSREDOVANJE U PROMETU	POSREDOVANJE U PROMETU	POSREDOVANJE U PROMETU	POSREDOVANJE U PROMETU
POSREDOVANJE U PROMETU	POSREDOVANJE U PROMETU	POSREDOVANJE U PROMETU	POSREDOVANJE U PROMETU	POSREDOVANJE U PROMETU
POSREDOVANJE U PROMETU	POSREDOVANJE U PROMETU	POSREDOVANJE U PROMETU	POSREDOVANJE U PROMETU	POSREDOVANJE U PROMETU
POSREDOVANJE U PROMETU	POSREDOVANJE U PROMETU	POSREDOVANJE U PROMETU	POSREDOVANJE U PROMETU	POSREDOVANJE U PROMETU

## Legenda

- k kolnik
- p pješač
- Oo oborinska odvodnja
- Os sanitarna odvodnja
- V vodoopskrba
- EK elektroenergetski kabel i javna rasvjeta
- E elektroenergetski kabel i javna rasvjeta

Županija: DUBROVAČKO NERETVANSKA ŽUPANIJA  
Općina: **OPĆINA BLATO**  
Naziv prostornog plana: **URBANISTIČKI PLAN UREĐENJA POTIRNA**

Naziv kartografskog prikaza: **NAČIN I UVJETI GRADNJE**

Broj kartografskog prikaza: **4.2.** Mjerilo kartografskog prikaza: **1:2000**

Odluka općinskog vijeća Općine Blato o izradi: **Službeni glasnik 2/08**

Odluka općinskog vijeća Općine Blato o donošenju plana: **Službeni glasnik 4/11**

Javna rasprava: **1. lipnja 2010. u Slobodnoj Dalmaciji**  
**18. listopada 2010. u Slobodnoj Dalmaciji**

Javni uvid održan: **od 7. lipnja do 9. srpnja 2010.**  
**od 25. listopada do 8. studenog 2010.**

Pečat tijela odgovornog za provođenje javne rasprave: **Odgovorna osoba za provođenje javne rasprave: Načelnik Općine**

Ivo Gavrančić, prof.

Suglasnost na plan prema Zakonu o prostornom uređenju i izgradnji (Narodne novine br. 76/07,38/09 i 55/11):  
Klasa: 350-02/11-13/85 Ur.broj: 531-06-11-04 Datum: 19. srpnja 2011.

Pravna osoba koja je izradila plan: **URBANISTIČKI ZAVOD GRADA ZAGREBA d.o.o.**  
**ZAGREB, Britanski trg 12**

Pečat pravne osobe koja je izradila plan: **Odgovorna osoba:**

Luka Šulentić, mag.ing.arch.

Voditelj izrade plana: **Luka Šulentić, mag.ing.arch.**

Stručni tim u izradi plana:  
1. LUKA ŠULENTIĆ, mag.ing.arch.  
2. IVAN KAPOVIĆ, mag.ing.arch.  
3. HRVOJE JAMNICKI, dipl.ing.građ.  
4. MAJA VIDEK PAVLOVIĆ, mag.ing.arch.  
5. ANA RAJČEVIĆ, dipl.ing.mat.  
6. ANDREJA ŠUGAR, mag.ing.aedif.  
7. MATIJA MIHELIĆ, građ.tehničar  
8. PETAR CIGETIĆ, ing.građ.

Pečat Općinskog vijeća: **Predsjednik Općinskog vijeća:**

ŽELIMIR BOSNIĆ, mr.ph.

Istovjetnost ovog plana s izvornikom ovjerava: **IME, PREZIME, POTPIS**

Pečat nadležnog tijela: