

9

OPIS RADOVA: **A 1. ZEMLJANI RADOVI**
Široki iskop građevinske jame (do dna podložnog betona temeljnih traka). Privremeno deponiranje kvalitetnog materijala na čestici.

Redni broj predračuna:	Jedinica mjere:	Ukupna količina po predračunu:	Jedinična cijena:	Obavljena količina radova:	
				mjesečno	ukupno
1.2.	m ³	389,14	212,75		988,64

OBRAČUN ZA RADOVE IZVEDENE ZA MJESEC LIPANJ 2020

Po dokaznici u privitku

ŠIROKI ISKOP GRAĐEVINSKE JAME ISPOD NADSTREŠNICE DO ČVRSTE STIJENE

Apsolutna kota zatečenog terena prema geodetskoj podlozi: 79,76
Relativna kota zatečenog terena prema geodetskoj podlozi: -0,34

Apsolutna kota dna temeljne ploče: 79,63
Relativna kota dna temeljne ploče: -0,47

Prosječna apsolutna kota dna iskopa (čvrsta stijena): 78,83 **79,06**
Prosječna relativna kota dna iskopa (čvrsta stijena): -1,27 **-1,04**

H (visina iskopa) = 79,76 - 78,83 = **0,93** **0,70** m

P (površina iskopa) = 8,2 * 4,74 = 38,87 m²

V (volumen iskopa) = H * P = **0,70 * 38,87 = 27,21** m³

$$L = \frac{4,96 + 4,52}{2} = 4,74 \text{ m}$$

36,15
27,21

06-07-2020

Amplus

HRVATSKA KOMORA INŽENJERA GRAĐEVINARSTVA
Mario Bugar
dipl. ing. građ.
čvlasteni inženjer građevinarstva

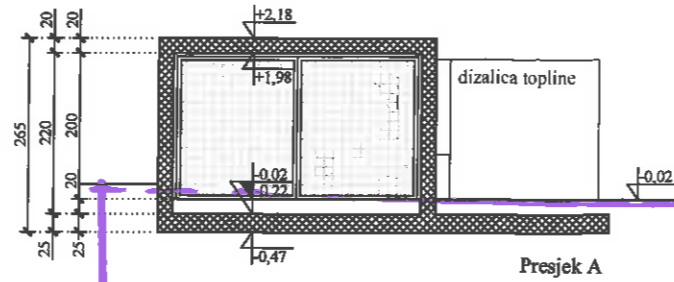
G 1284
1004,75

ZA IZVODACA:

T. Albini
HRVATSKA KOMORA INŽENJERA GRAĐEVINARSTVA
Tomislav Albini
dipl. ing. građ.
Inženjer gradilišta

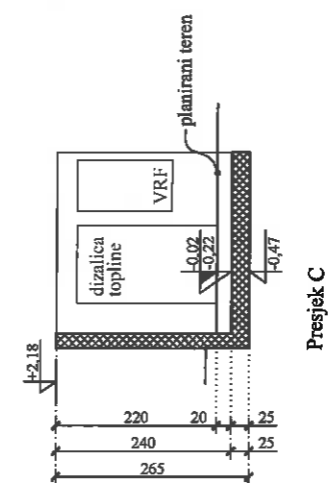
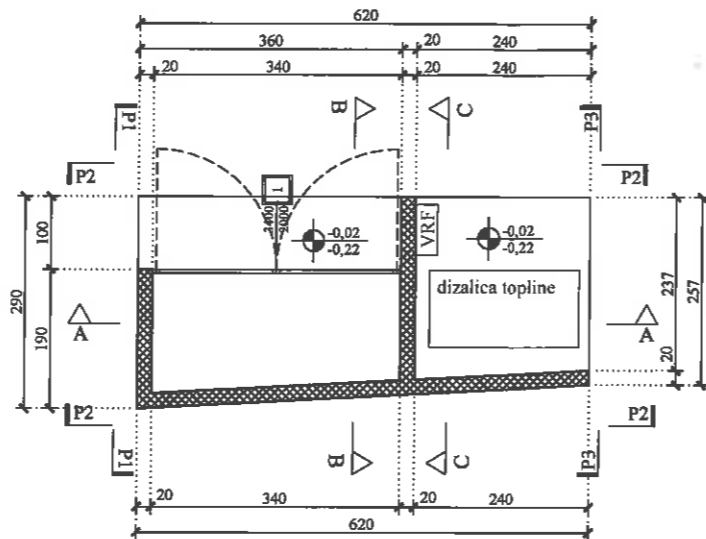
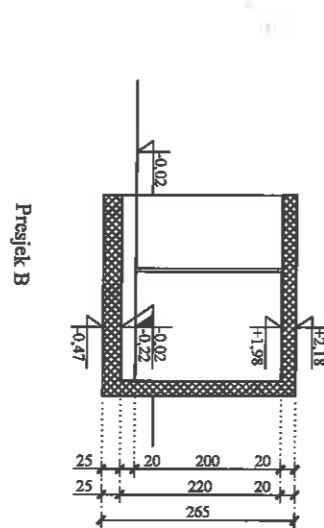
ZA NARUČITELJA:

995,85



79,76 - ZATEČENI TEREN
 78,83 - KOTA DNA ISKOPA
 79,06

79,76
 - 78,83 = 0,93 m DUBINA ISKOPA
 0,70



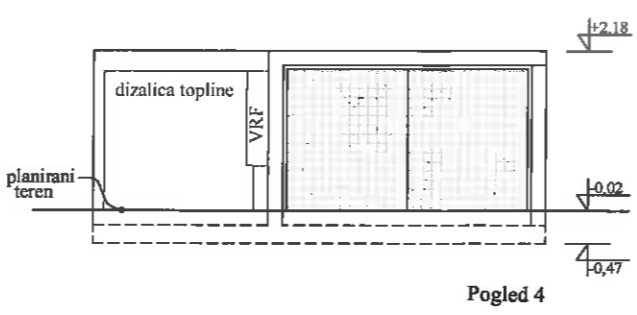
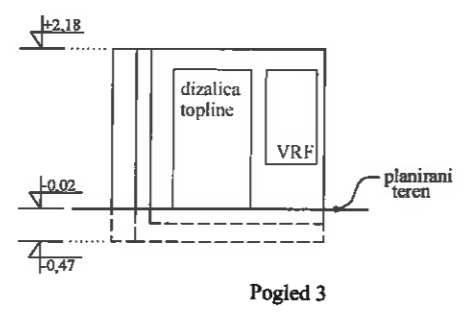
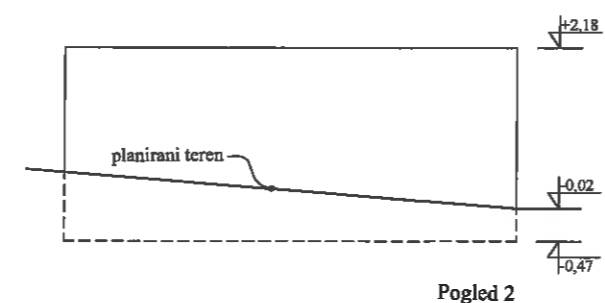
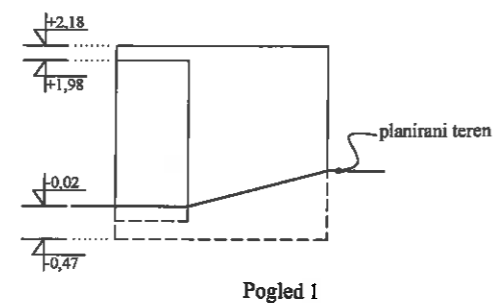
NAPOMENA:
 SVI VIDLJIVI DIJELOVI BETONA NADSTREŠNICE TREBAJU BITI ZAVRŠNO BRUŠENE POVRŠINE

PODNU OBLOGU NADSTREŠNICE IZVESTI JEDNAKO KAO PODNU OBLOGU PJEŠAČKIH POVRŠINA ČESTICE

Legenda:

- \triangle / A oznaka ravnine presjeka
- P1 oznaka presječne ravnine pogleda
- presjek planiranog terena
- 1/2000 stavka vanjske branjarne

06-07-2020
 Proradnik
 Ovlašteni inženjer građevinarstva



GRGUREVIĆ & PARTNERI G 1284
 Čanićeva 6 | HR-10000 Zagreb | +385 1 4843168 | mail@grgurevic.com

Gradjevina: Dječji vrtić i jaslice
 Lokacija: Blato, otok Korčula | k.č. 21634/7, k.o. Blato

Investitor: Općina Blato OIB: 40097918961
 Adresa: Trg Franje Tuđmana 4 | HR-20271 Blato

Vrsta projekta: Izvedbeni projekt Zajednička oznaka projekta:
 Gl. projektant: Ivana Šustić, dipl. ing. arh. 191-J2L

Strukovna odrednica projekta: Mapa: 1
 Arhitektonski projekt Broj projekta: 191-IZ

Sadržaj lista: Tlocrt, presjeci i pogledi betonske nadstrešnice

Projektant: Ivana Šustić, dipl. ing. arh. Suradnici: Ivona Jerković, dipl. ing. arh., Hrvoje Vidović, dipl. ing. arh., Slaven Letica, mag. ing. arch., Nikola Kašić, mag. ing. arch., Marina Krčalić, mag. ing. arch.

Datum: srpanj 2019. Broj revizije:
 Mjerilo: 1:100
 Format: A3 Broj lista: P-12

