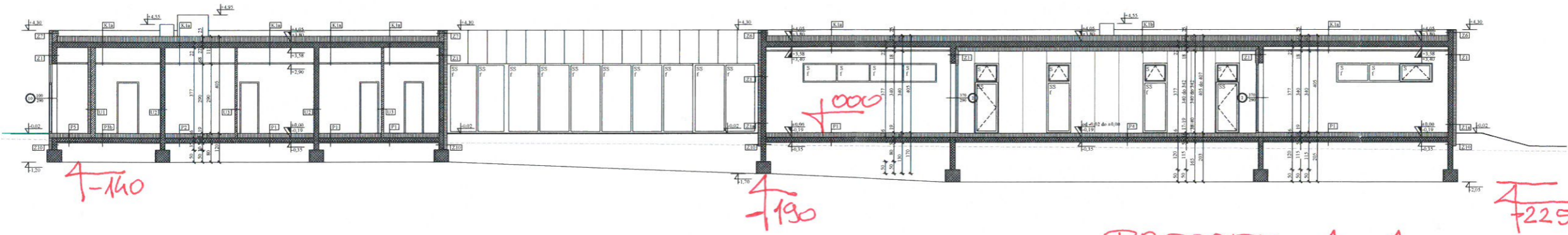


- legenda:
- [Z1] oznaka slojeva zida
  - [P1] oznaka slojeva poda / krova
  - vanjska stolarija
  - vanjska stolarija sa rolo sjenilom
  - S ostakljenje
  - SS ostakljenje od sigurnosnog stakla
  - F fiksno ostakljenje



PRESJEK A - A  
 IZVEDBENI  
 PROJEKT

± 0.00 rel. = 80.10 aps. 0 1 2 3 4 5 m

**GRGUREVIĆ & PARTNERI**  
 Čunčićeva 6 | HR-10000 Zagreb | +385 1 4843168 | mail@grgurevic.com

Gradjevina: Dječji vrtić i jašnice  
 Lokacija: Blato, otok Korčula | k.t. 216547, L.o. Blato  
 Inventor: Općina Blato OIB: 40697918961  
 Adresa: Tra Franje Tuđmana 4 | HR-20271 Blato  
 Vrst projekta: Glavni projekt - izmjene i dopune Zajednička oznaka projekta:  
 Gl. projektant: Harvoje Vidović, dipl. ing. arh. 191-J2L  
 Strukovna odobrenja projekta: Mapa: 1  
 Arhitektonski projekt - izmjene i dopune Broj projekta: 191-GP

Sadržaj lista: Presjek D

Projektant: HRVATJE VIDOVIĆ 1958.04.10 IZVODNI PROJEKT 2.31.8	Suradnici: Ivana Jerković, dipl. ing. arh. Ivana Šarić, dipl. ing. arh. Nikola Kralj, mag. ing. arh. Alena Kralj, mag. ing. arh.
Datum: 15.12.2021. Broj izmjene: Izmjena 3	Mjerilo: 1:100
Format: 820x297 mm Broj lista: 08	